

**ΠΙΣΤΟΠΟΙΗΤΙΚΟ ΔΙΑΚΡΙΒΩΣΗΣ**  
**CALIBRATION CERTIFICATE**

Εκδόθηκε από / *Issued by* :  
Τεχνολογίες Εντολής Ελέγχου Επικοινωνιών  
*Command Control Communication Technologies*  
Εργαστήριο Διαστασιακών  
*Dimensional Laboratory*

ΒΙ.ΠΕ. Κιλκίς  
Τ.Κ. 61100- Κιλκίς  
*Industr. Area Kilkis*  
GR 61100 Kilkis  
Τηλ./Tel. +03023410 71947, Fax 03023410 71987  
e-mail: [c3t@the.forthnet.gr](mailto:c3t@the.forthnet.gr)

Πελάτης :	<b>COMPANY</b>
<i>Customer:</i>	
Αριθμός Εντολής Εργασίας Αποθήκης :	269/09
<i>Order number:</i>	
Περιγραφή:	Μοιρογνωμόνιο, 4 x 90°/ 5'
<i>Description:</i>	<i>Protractor, 4 x 90°/ 5'</i>
Κατασκευαστής:	TESA
<i>Manufacturer:</i>	
Τύπος :	-
<i>Type:</i>	
Αριθμός Σειράς :	-
<i>Serial Number:</i>	
Αριθμός προηγούμενου πιστοποιητικού:	219020
<i>Number of previous certificate:</i>	
Εσωτερικός κωδικός πελάτη :	-
<i>Asset number:</i>	
Ημερομηνία Διακρίβωσης :	15-04-2009
<i>Date of Calibration:</i>	

Το πιστοποιητικό αυτό δεν μπορεί να αναπαραχθεί παρά μόνον σε πλήρη μορφή, εκτός αν υπάρχει η άδεια του εργαστηρίου που το εκδίδει. Πιστοποιητικά διακρίβωσης χωρίς υπογραφή και σφραγίδα δεν είναι έγκυρα. Αντίγραφο του παρόντος πιστοποιητικού θα διατηρηθεί στο εργαστήριο που το εκδίδει για μία περίοδο τουλάχιστο πέντε ετών.

*This calibration certificate may not be reproduced other than in full, except with the permission of the issuing laboratory. Calibration certificates without signature and seal are not valid. A copy of this certificate will be kept at the issuing laboratory for a period of at least five years.*

Σφραγίδα / <i>Seal</i> :	Ημερομηνία έκδοσης / <i>Date of issue:</i>	Τεχνικός Προϊστάμενος / <i>Technical Director:</i>	Υπεύθυνος Διακρίβωσης / <i>Person responsible :</i>
	15-04-09	Ε. ΓΑΛΑΝΟΠΟΥΛΟΣ <i>E. GALANOPOULOS</i>	Κ. ΚΑΡΑΜΠΕΤΗ <i>K. KARAMPETI</i>

**ΠΙΣΤΟΠΟΙΗΤΙΚΟ ΔΙΑΚΡΙΒΩΣΗΣ**  
**CALIBRATION CERTIFICATE**

<b>Συνθήκες Διακρίβωσης:</b> <i>Ambient Conditions:</i>	Από <i>From</i>	Έως <i>To</i>
Θερμοκρασία - <i>Temperature</i> [°C] :	19.0	19.0
Σχετική Υγρασία - <i>Relative Humidity</i> [%]:	72	72

**Κατάσταση κατά την παραλαβή /Condition on receipt:**

Το υπό διακρίβωση αντικείμενο, μετά από οπτικό έλεγχο, βρέθηκε σε καλή κατάσταση.  
*The item to be calibrated was found to be in good condition during visual inspection.*

**Λιαδικασία Διακρίβωσης / Calibration Procedure:**

Το προς διακρίβωση μοιρογνωμόνιο καθαρίστηκε και αποθηκεύτηκε στο χώρο του εργαστηρίου για κατάλληλο χρονικό διάστημα πριν την έναρξη της διαδικασίας διακρίβωσης. Η διακρίβωση πραγματοποιήθηκε με έλεγχο της κλίμακας του μοιρογνωμονίου μέσω συνδυασμού προτύπων γωνιών.

*The item to be calibrated was cleaned and kept in the laboratory environment for the appropriate time prior to the calibration procedure. The calibration was performed by checking the scale of the protractor with combinations of different standard angles.*

**Πρότυπα Αναφοράς - Ιχνηλασιμότητα / Reference Standards - Traceability:**

Τα πρότυπα αναφοράς έχουν ιχνηλασιμότητα στο Διεθνές Σύστημα Μονάδων SI δια μέσου του Ελληνικού Ινστιτούτου Μετρολογίας (E.I.M.).

*The reference standards used have traceability to the International Systems of Units SI via Hellenic Institute of Metrology (E.I.M.).*

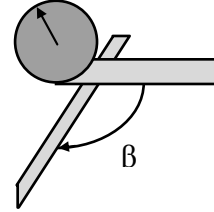
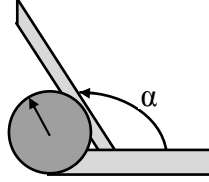
<b>Όργανο / Instrument</b>	<b>Αριθμός Πιστοποιητικού / Certificate Number C<sup>3</sup>T</b>	<b>Ιχνηλασιμότητα / Traceability</b>
Πρότυπες γωνίες/ <i>Standard angles</i>	-	EIM, DIM-06-020A

**Αβεβαιότητα / Uncertainty:**

Η αβεβαιότητα που αναφέρεται είναι το γινόμενο της συνδυασμένης τυπικής αβεβαιότητας ( $\sigma$ ) με τον συντελεστή κάλυψης  $k = 2$  (διευρυμένη αβεβαιότητα) και προσδιορίστηκε σύμφωνα με το έντυπο «*Guide to the Expression of Uncertainty in Measurements*» (ISO 1995). Γενικώς, η τιμή της μετρούμενης ποσότητας περιέχεται στο προσδιοριζόμενο εύρος με πιθανότητα 95% περίπου. Η εκτίμηση της αναφερόμενης αβεβαιότητας αφορά τις τιμές των μετρήσεων κατά τη διάρκεια της διακρίβωσης και δεν εμπεριέχει ενδεχόμενες μακροπρόθεσμες μεταβολές.

*Reported is the expanded uncertainty which results from the standard combined uncertainty by multiplication with the coverage factor  $k = 2$ . It has been evaluated according to the «Guide to the Expression of Uncertainty in Measurements» (ISO 1995). Generally, the value of the measuring quantity is found within the attributed interval with a probability of approximately 95%. The reported uncertainty does not include an estimate of long-term variations.*

**ΠΙΣΤΟΠΟΙΗΤΙΚΟ ΔΙΑΚΡΙΒΩΣΗΣ**  
**CALIBRATION CERTIFICATE**

**Αποτελέσματα/ Results:**

Πρότυπη γωνία α/ Standard angle	Ένδειξη μοιρογνωμονίου /Protractor reading	Σφάλμα/ error	Πρότυπη γωνία β/ Standard angle	Ένδειξη μοιρογνωμονίου /Protractor reading (mm)	Σφάλμα/ error	Αβεβαιότητα Uncertainty
27°00'	27°00'	0°00'	68°00'	68°05'	+0°05'	4'
41°00'	41°00'	0°00'	90°00'	90°05'	+0°05'	
68°00'	68°05'	+0°05'	99°00'	99°10'	+0°10'	
90°00'	90°00'	0°00'	117°00'	117°10'	+0°10'	
99°00'	99°05'	+0°05'	131°00'	131°10'	+0°10'	
117°00'	117°05'	+0°05'	158°00'	158°15'	+0°15'	
131°00'	131°05'	+0°05'	180°00'	180°10'	+0°10'	

**Παρατηρήσεις/ Remarks:**

1. Οι αναγραφόμενες τιμές αφορούν στην κατάσταση που βρισκόταν το όργανο κατά την περίοδο της διακρίβωσής του.
  2. Σε περιπτώσεις αμφιβολιών, ισχύει το ελληνικό κείμενο.
1. The reported values pertain to the condition of the instrument during the period of its calibration.
  2. In cases of doubt, the Greek text shall prevail.

**Τέλος Πιστοποιητικού Διακρίβωσης / End of Calibration Certificate.**